

新橋でオフィスビルを運営して60余年、  
サンブリヂグループは「まちづくり総合マネジメントカンパニー」です。

サンブリヂグループは、オフィスビルの賃貸・管理を行う東洋海事工業(株)を中心とした、土地と不動産のエキスパート集団です。1959年より新橋・虎ノ門・汐留を中心に19棟のビルを所有・運営してきたノウハウで、お客様へワンストップのオフィスサービスをご提供します。

サンブリヂグループ

東洋海事工業

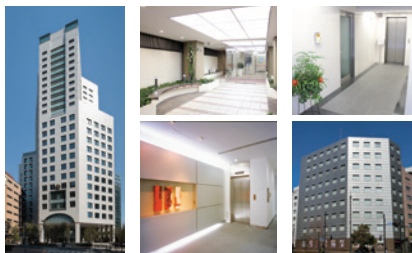
東洋海事工業株式会社  
オフィスビル、土地の賃貸・企画・運営・管理

サンブリヂリアルエステート株式会社  
不動産開発管理・企画

サンブリヂビルテクノ株式会社  
ビルメンテナンス・総合マネジメント

株式会社都市環境開発研究所  
満珠興産有限会社  
昭和商船株式会社

1943年、山口県下関市を発祥の地として創立した東洋海事工業株式会社を中心とするグループ会社です。船舶・海難救助業務並びに海運業を主として営み、1959年からは不動産業務を兼務、総合ビル業として成長してきました。現在は東京都港区西新橋に本社を構え、新橋・虎ノ門・汐留を中心に複数のビルを所有し、ビルの総合マネジメント、テナント仲介、ビル及び内装の設計・施工管理などをトータルに手がけています。人と地域が共に豊かになれるまちを作る「まちづくり総合マネジメントカンパニー」として、全国での再開発事業や複合型土地開発、地域イベントの開催にも力を入れています。



今日も明日も笑顔が満ちるコミュニティ空間へ、“人”を中心としたまちづくり。

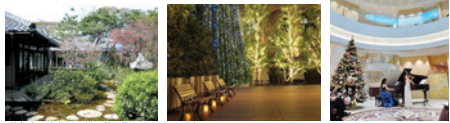
創業以降、私たちは10年先、20年先の社会のあり方を考えながら、その場所に住む人々の明日がより快適で素晴らしいものとなるように、“まちづくり”に取り組んでいます。

文化事業

“まちづくり”の一つとして、サンブリヂグループは各種コンサートの開催、まちづくりイベントの企画・実行、登録有形文化財「松風荘」(東京都大田区)をはじめとする文化財保護などの様々な文化事業に取り組んでいます。

MOMENTO GALLERIA CONCERT

2012年より、港区汐留の MOMENTO SHIODOME においてコンサートを定期開催。様々なジャンルの音楽家を招き、近隣の方々にお楽しみいただいています。



登録有形文化財 松風荘(非公開) | イルミネーション(MOMENTO SHIODOME) | MOMENTO GALLERIA CONCERT

開発事業

環状第2号線「新虎通り」再開発事業

2014年に開通した環状第2号線新橋〜虎ノ門間、通称「新虎通り」は、日本を代表する国際的な目抜き通りを目指し、新橋・虎ノ門エリアの魅力を世界に発信する拠点として、オープンカフェ等の沿道開発やオリンピックパレード等のイベント開催が本格化しています。当グループは地権者と共に「まちづくりから環状2号線整備への提案」を製作、関係官庁に提起するなど、計画当初から開発に尽力してきました。

日本全国の再開発事業

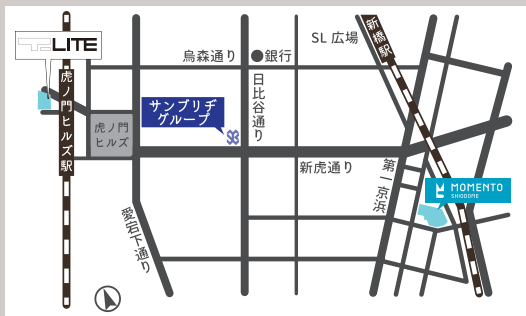
西新宿三丁目西地区再開発をはじめ、大宮駅前のにぎわいを作る大宮鐘塚地区再開発、北九州市と京都府田町にまたがる約18万haの複合型土地開発「北九州プロジェクト」、千葉県成田市のウイング土屋や西新宿八丁目再開発など、国内各所の開発事業に参画しています。

虎ノ門二丁目開発事業【T-LITE】

日本の新たなビジネス中心地として複数の大規模開発が進む港区・虎ノ門。国際ビジネス拠点として、国際水準のファシリティや大使館、一流ホテルが集結するこの地にその一翼を担う新たなビルが竣工しました。2022年4月5日に無事竣工式を執り行いました。



2022年12月撮影



編集後記

先日初めて一人で美術館に行きました。行く前は少し緊張しましたが、あまり絵画に詳しくない私でもヘッドフォンで聞く音声案内で楽しく鑑賞することができ、とても充実した時間を過ごしました。鑑賞後にショップに立ち寄ったところ、展示されていた絵画のマグネットやポストカードがあり、つい買ってしまいました。

【次は博物館で恐竜の化石を見に行きたい：トミー】

前回の号から、季節の花のコーナーを担当しています。その月々にあったお花を紹介することで季節の流れを感じていただいたり、行楽の参考にしていただければと思います。今回の号からは花言葉も掲載しています。花言葉は公的に認められた機関で決定しているわけでもなく、文化や歴史から自然に決まっていることもあるようで、人と花の長い歴史に思いを馳せています。【青い薔薇の花言葉は「夢かなう」：COM】

発行 サンブリヂグループ  
〒105-0003 東京都港区西新橋 2-23-1 3 東洋海事ビル  
(当発行物に関するお問合せ) 03-3434-5658

サンブリヂプレス

もしも



考えよう! 備えよう!

# 防災特集



いざ

## #2 大雨とハザードマップ

近年の日本では、大雨による被害が増加しています。そこで今回は大雨による被害と対策、ハザードマップについて紹介します。安全に過ごせるよう、まずは身近にある災害について知っていきましょう!

### 大雨が増えるとどうなる?

6月から10月にかけて梅雨前線と台風によって集中的に雨が降り、全国的に大雨の危険性が高まります。また一日に100mm以上の雨が降る日数が増加しています。

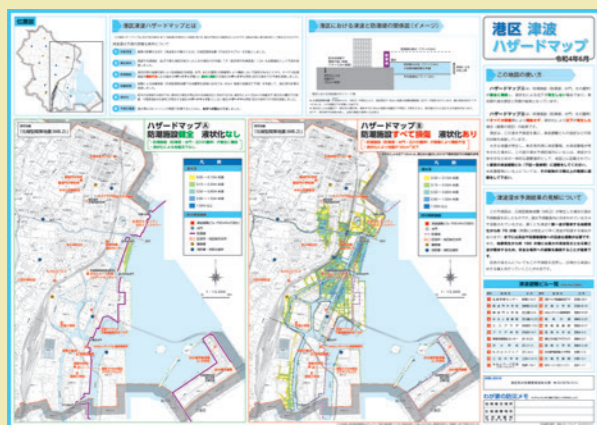
大雨が降ると →→ **災害発生の危険性が高まる!!**



### 対策を考える。

- ✓ ゴミ詰まりで水があふれないように側溝や排水口を掃除する
- ✓ 窓ガラスに飛散防止フィルムを貼る
- ✓ ペットボトルの用意や浴槽に水をためるなど断水した時のために水を確保する
- ✓ 非常用持ち出し袋を用意する
- ✓ 普段から**ハザードマップ**で危険箇所を確認する

### ハザードマップの確認で危険回避!!



港区津波ハザードマップ  
出展: 港区 HP

ハザードマップとは・・・  
水害時の被害を最小限に食い止めるために、災害発生時に**危険と思われる箇所**や災害時の**避難場所**などを地図にまとめたもの。  
港区では津波、液状化、揺れやすさ、浸水、土砂災害、高潮浸水についてハザードマップを作成しています。国土地理院のハザードマップポータルサイトでは、地域を指定してハザードマップを確認することができます。ぜひ日頃から確認し、「もしも」「いざ」という時に備えましょう!

#グルメ散歩  
around Shimbashi

# 新橋 玉木屋

SINCE 1782

### 江戸時代から続く新橋玉木屋の歴史

去年、創業240年を迎えた「新橋玉木屋」をご紹介します。越後の国通称・玉木村の七兵衛が江戸片側町（現在の新橋）に小さな店を構え、郷里の名にちなんで玉木屋と称しました。当時は家伝の「座禅豆」で知られていましたが、漁民が小魚を煮て売っていたことに着想した三代目七兵衛が、独特の風味を添えた「佃煮」を創りあげました。江戸の粋な通人たちに好まれた「佃煮」は、参勤交代の手土産として全国にその名が広がりました。

時代は移り変わり、現在の「玉木屋七兵衛」は十代目。伝統の味と香りは今も引き継がれています。



### 佃煮の料理が楽しめる飲食カウンター



佃煮の美味しさをその場で楽しめるよう飲食カウンター席が3席新設されました。懐石茶漬や、具が佃煮の新潟コシヒカリ使用のおにぎりを食べることができ、気軽に立ち寄れます。



より佃煮を楽しみたい方には佃煮とワインのマリアージュコースも提供しています。コースメニューは季節によって変わります。  
※佃煮とワインのマリアージュコースは下記サイトより要予約。  
<https://www.tamakiya.co.jp/mariage.html>

#### 【飲食カウンター営業時間】

平日 11:00-18:30 (ラストオーダー 17:45)  
土日祝 11:00-18:00 (ラストオーダー 17:15)



オンラインショップでも玉木屋の商品をお買い上げいただけます。各種 SNS では商品紹介や、アレンジレシピのご紹介も行っているため、是非ご覧ください。



ワインやブランデーを使用し、いちじく丸ごと一粒をやわらかな甘露煮に仕立てた一品。ヨーグルトやアイスに添えたり、シロップはソーダ割にしても。上品な甘さのスイーツで、ギフトにも最適です。



世界各国の味を本格的に再現したふりかけで、イタリアントマトやグリーンカレーなど味は全11種類。ご飯だけでなくパンやサラダなどにも合い、自分好みのアレンジが可能です。



JR・銀座線 新橋駅 徒歩5分  
ゆりかもめ 汐留駅 徒歩5分  
都営三田線 御成門駅 徒歩7分  
内幸町駅

季節の花



5月の花

ネモフィラ

ムラサキ科ネモフィラ属  
耐寒性の一年草  
花言葉「可憐」



6月の花

アジサイ

アジサイ科アジサイ属  
落葉低木の一種  
花言葉「移り気」